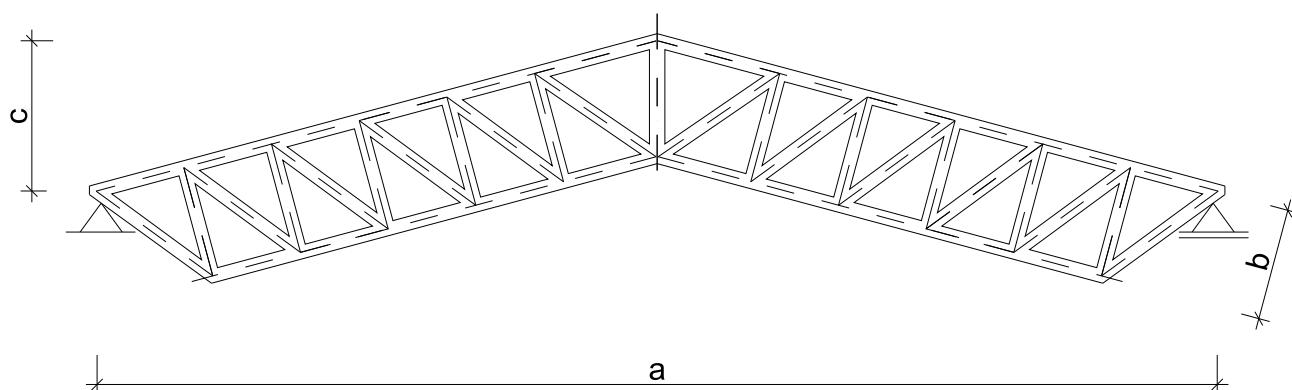


DŹWIGAR KRATOWY STALOWY

KRS-D



<i>SYMBOL</i>	<i>a[m]</i>	<i>b[m]</i>	<i>c[m]</i>	<i>d[°]</i>	<i>ROZSTAW KRATOWNIC [m]</i>
KRS-001D	5,0	0,5	0,67	15	4,0
KRS-002D	5,0	0,5	0,67	15	6,0
KRS-003D	6,0	0,5	0,80	15	4,0
KRS-004D	6,0	0,5	0,80	15	6,0
KRS-005D	7,0	0,5	0,94	15	4,0
KRS-006D	7,0	0,5	0,94	15	6,0
KRS-007D	8,0	0,5	1,07	15	4,0
KRS-008D	8,0	0,5	1,07	15	6,0
KRS-009D	9,0	0,5	1,21	15	4,0
KRS-010D	9,0	0,5	1,21	15	6,0
KRS-011D	10,0	0,5	1,34	15	4,0
KRS-012D	10,0	0,5	1,34	15	6,0
KRS-013D	11,0	0,5	1,47	15	4,0
KRS-014D	11,0	0,5	1,47	15	6,0
KRS-015D	12,0	0,5	1,61	15	4,0
KRS-016D	12,0	0,5	1,61	15	6,0
KRS-017D	12,5	0,5	1,67	15	4,0
KRS-018D	12,5	0,5	1,67	15	6,0
KRS-019D	13,0	0,5	1,74	15	4,0
KRS-020D	13,0	0,5	1,74	15	6,0
KRS-021D	13,5	0,5	1,81	15	4,0
KRS-022D	13,5	0,5	1,81	15	6,0
KRS-023D	14,0	0,5	1,88	15	4,0
KRS-024D	14,0	0,5	1,88	15	6,0
KRS-025D	14,5	0,5	1,94	15	4,0
KRS-026D	14,5	0,5	1,94	15	6,0
KRS-027D	15,0	0,5	2,01	15	4,0
KRS-028D	15,0	0,5	2,01	15	6,0

Charakterystyka

Kratownica stalowa spawana przeznaczona do budynków zamkniętych. Rozstaw kratownic, szerokość, wysokość, kąt pochylenia połaci dachowej dla ułatwienia podano w zestawieniu tabelarycznym. Poniższe kratownice zaprojektowano dla II strefy śniegowej oraz pod obciążenie płytą warstwową.

Uwaga

W skład projektu kratownicy wchodzi: obliczenia statyczne, rysunki konstrukcyjne wykonawcze, zestawienie materiałów więzara kratowego.

Cena projektu

Komplet dokumentacji technicznej składający się z czterech egzemplarzy dostępny w cenie **150,00 + 22% VAT = 183,00 brutto**



Realizujemy również indywidualne projekty kratownic. Cena projektu zależy od stopnia skomplikowości konstrukcji.